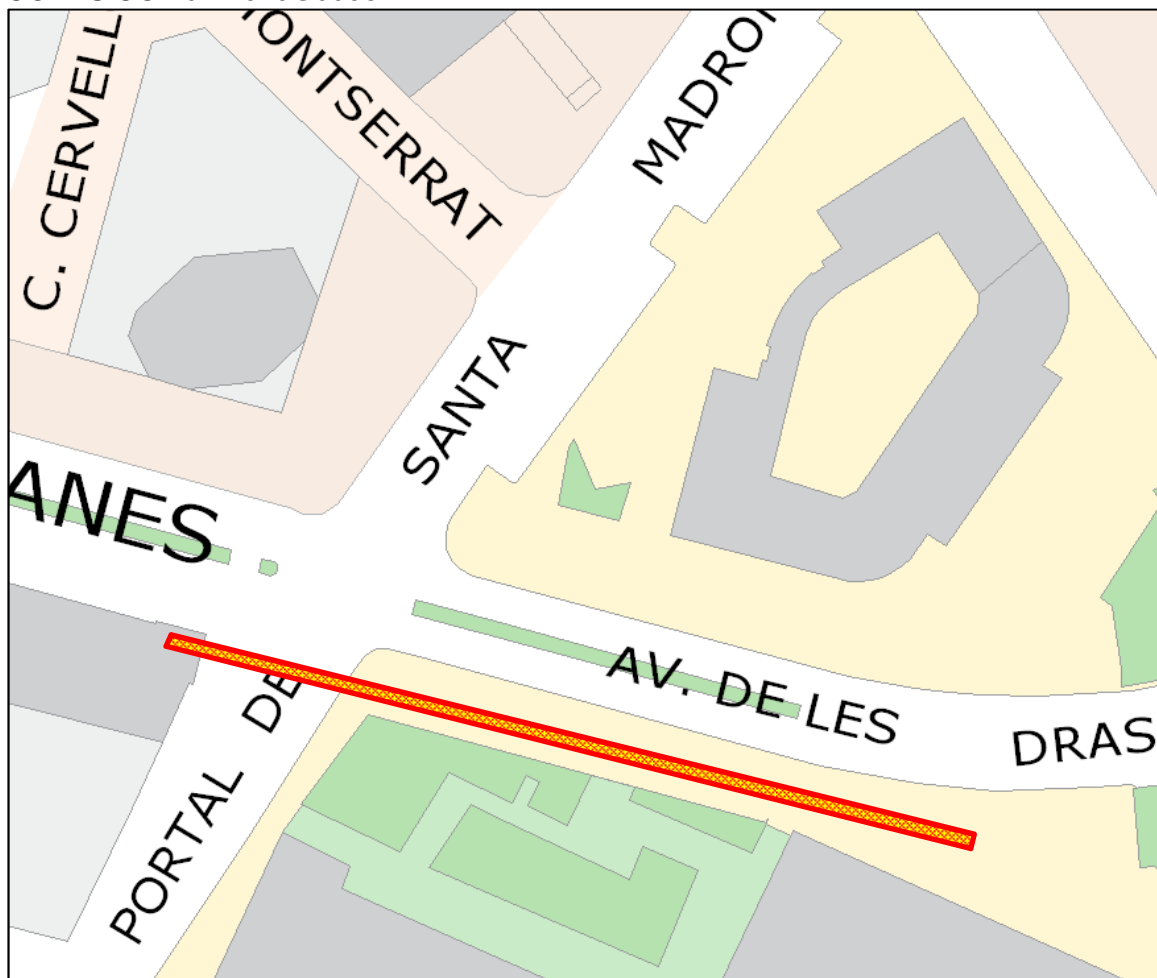




PLA D'ACTUACIÓ 164/19

Actuació NEDGIA a l'av. Drassanes

CODI SICOI: 01-2019G0038



NÚM. EXPEDIENT EE:

Data d'inici: 22 de juliol de 2019

Ciutat Vella

Unitat Territorial

Guàrdia Urbana

Contingut.

1. Identificació de l'obra
 - 1.1. Àmbit territorial i duració de l'afectació.
 - 1.2. Objectiu dels treballs.
 - 1.3. Data d'aprovació al Comitè d'Obres i Mobilitat.
 - 1.4. Fitxa d'obra.
 - 1.5. Annexos:
 - Annex 1. Acta del Comitè d'Obres i Mobilitat
2. Fases d'execució de l'obra.
 - 2.1. Fases en que es realitza l'obra.
3. Execució dels treballs
 3.
 - 3.1. Descripció i horari dels treballs.
 - 3.2. Restriccions circulatòries.
 - 3.3. Afectacions al transport públic.
 - 3.4. Afectacions als vianants.
 - 3.5. Afectacions semafòriques
 - 3.6. Altres afectacions a l'ordenació del trànsit(reserves de càrrega i descàrrega Estacionament; bicyng...)
 - 3.7. Ordenació provisional del trànsit .
 - 3.8. Afectació al carril Bici.
 - 3.9. Implantació de l'obra.
 - a) Col·locació dels panells informatius d'obres
 - b) Treballs previs a realitzar abans de la implantació i data
 - c) Planificació dels treballs de senyalització horitzontal, vertical i semaforització així com senyalització de l'obra.
 - d) Recursos necessaris de l'empresa pels treballs d'implantació.
 - 3.10. Altres afectacions generades per l'obra.
 - 3.11. Restitució a l'estat original o següent fase.
 - 3.12. Relació d'annexos.
 - Annex 2. Senyalització d'obra
 - Annex 3. Senyalització horitzontal i senyalització vertical
 - Annex 4. Senyalització d'obra
 - Annex 5. Panells informatiu
 - Annex 6. Documentació i plànols aportats per l'empresa
4. Relació de destinataris.
5. Acer
6. Anul·lació dels treballs

1. Identificació de l'obra

1.1 Àmbit territorial i duració de l'obra.

- L'àmbit territorial afectat serà el corresponent al Districte Municipal de Ciutat Vella
- L'afectació al carrer és alta.

Fase 1

- Data d'inici 22/7/2019. Data de final 30/8/2019

1.2 Objectiu de l'obra

Treballs de substitució i ampliació de la xarxa de mitja pressió a l'av. Drassanes.

1.3 Data d'aprovació al Comitè d'Obres i Mobilitat

- Aprovada al Comitè d'Obres i Mobilitat de data 10 de juliol de 2019.

1.4 Fitxa de l'obra

PROMOTOR (Propietat): NEDGIA CATALUNYA SA	
Responsable:	
Telèfon:	mail:

DIRECCIÓ D'OBRA: NIPSA	
Director d'Obra :	
Telèfon:	mail:

EMPRESA CONSTRUCTORA (Contractista): COBRA	
Cap d'Obra:	
Telèfon:	mail:

Coordinador de Seguretat i Salut:	
mail:	

2. Fases d'execució de l'obra

2.1 Fases en què es realitza l'obra. Dates d'inici i final. Àmbit territorial de cadascuna

Fase única

3. Execució de l'obra

3.1 Descripció i horari dels treballs.

El treballs consisteixen en la substitució d'un tram de xarxa existent a av. Drassanes i la continuació de la canalització fins al carrer Portal de Santa madrona. la substitució es realitza per augmentar el diàmetre de la xarxa existent.

Treballs en àmbit de la vorera de l'av. Drassanes entre l'accés al Museu Marítim i el c. Portal de Santa Madrona. Inclouen el creuament del c. Portal de Santa Madrona.

La secció del c. Portal de Santa Madrona és d'un carril per sentit i carril bici per sentit a banda i banda.

Es faran els treballs per meitats de calçada amb pas alternatiu amb el suport de dos senyalistes.

Es programa l'obra civil el 06 d'agost.

Es programa la reposició del paviment el 08 d'agost.

Es mantindrà operatiu el pas de vianants en tot moment.

L'horari de treball serà en **Horari diürn** comprès entre les 08.00 i les 18.00.

En cas de ser necessaris treballs nocturns, caldrà que siguin informats a COM i tècnics de barri, a fi de valorar la seva aprovació.

D'acord amb l'Ordenança de Medi Ambient, l'article 44.6 obres, l'horari de treball serà:

- *L'horari de treball ha d'estar comprès entre les 8 i les 18 hores per a les obres de serveis i canalitzacions, i entre les 8 i les 21 hores per a la resta d'obres, totes elles de dilluns a divendres. L'horari de funcionament de la maquinària es fixa entre les 08 i les 20 hores. Només en casos especials que per la seva gravetat, complexitat o urgència així ho requereixin, es podrà variar aquest horari amb una sol·licitud prèvia a l'Ajuntament, qui determinarà de manera motivada els nous horaris i, si fos el cas, la suspensió provisional dels objectius de qualitat acústica.*

3.2 Restriccions circulatòries

Tall del carril bici i carril de circulació en sentit La Rambla de c. Portal de Santa Madrona a l'alçada de l'av. Drassanes costat Llobregat: la circulació es desviarà pel carril sentit Llobregat.

Tall del carril bici i carril de circulació en sentit av. Paral·lel de c. Portal de Santa Madrona a l'alçada de l'av. Drassanes costat Llobregat: la circulació es desviarà pel carril sentit Besós.

Els talls s'efectuaran mitjançant 2 senyalistes que facilitaran el pas del trànsit de forma alterna.

3.3 Afectació al transport públic

No afecta

3.4 Afectació als vianants

En tot moment es mantindrà pas ampli i segur per als vianants de mínim 1'50m.

3.5 Afectacions semafòriques

Cap

3.6 Altres afectacions a l'ordenació del trànsit

No es preveuen.

3.7 Ordenació provisional del trànsit. Desviaments i itineraris alternatius

Els esmentats al punt 3.2

3.8 Afectació a carril Bici

Restarà tallat el sentit afectat pels treballs. Es desviarà Els talls s'efectuaran mitjançant 2 senyalistes que facilitaran el pas del trànsit de forma alterna.

3.9 Implantació de l'obra

a) Col·locació dels panells informatius d'obres

- Han d'estar col·locats abans de l'inici dels treballs
- S'haurà d'escriure el codi: " **PA - núm. a determinar (serà assignat a la publicació del pla d'actuació) -19**", en lletra de color negre i amb una mida en conjunt equivalent a un DIN-4, darrera dels panells d'obra, en la part inferior dreta.

b) Treballs previs a realitzar abans de la implantació i data:

- La senyalització provisional d'obres i codi hauran d'estar col·locades a una alçada mínima de 2'60m a la part inferior.
- Amb vuit(8) dies d'antelació a l' inici de l'ocupació s'han de col·locar els plafons de reserva d'estacionaments. Així mateix, de la col·locació d'aquests panells s'ha d'enviar reportatge fotogràfic al departament d'Obres; gu_obres@bcn.cat , a BSM; serveigruabsm@bsmsa.cat i a la Unitat Territorial de Guàrdia Urbana afectada.

c) Planificació dels treballs de senyalització horitzontal, vertical i semaforització així com senyalització de l'obra.

Les obres es protegiran amb NJ de formigó als extrems i amb NJ de plàstic la resta. Al costat de la vorera es protegirà amb tanca tipus rivisa.

3.10 Altres afectacions generades per l'obra.

La ubicació de les zones d'aplec de material es concretaran amb Districte.

Caldrà comunicar a Neteja l'afectació de l'obra.

3.11 Restitució a l'estat original.

30/8/2019: final d'obra

3.12 Annexos

Annex 1. Acta del Comitè d'Obres i Mobilitat

Annex 2. Desviaments del trànsit i itineraris alternatius.

Annex 3. Senyalització horitzontal i vertical.

La senyalització horitzontal i vertical existent actualment es deixarà si aquesta no contradiu la provisional d'obra, la resta de senyalització vertical i horitzontal s'ha d'eliminar.

S'hauran de col·locar catadiòptrics reflectants en les new jersey de forma alterna.

Annex 4. Senyalització d'obra

Es pot accedir al manual de senyalització per obres a les vies urbanes a la web d'urbanisme de Barcelona seguint la següent adreça d'enllaç:

http://w110.bcn.cat/portal/site/Urbanisme/menuitem.38ead442d60e56329fc59fc5a2ef8a0c/?vgnextoid=e091004fc79ff210VgnVCM10000074fea8c0RCRD&vgnnextchannel=e091004fc79ff210VgnVCM10000074fea8c0RCRD&lang=ca_ES

Annex 5. Panells informatius.

Annex 6. Plànols facilitats per l'empresa.

ACER

Aquesta afectació ha estat introduïda a l'aplicació informàtica: ACER III.
Es pot consultar a la web del Ajuntament de Barcelona:
http://w20.cat:1100/aceriii_internet/acer.aspx.

També es pot consultar la informació general de l'obra a la pàgina web de l'Ajuntament de Barcelona:
www.bcn.cat/obres.

6. Anul·lació dels treballs

Per anul·lació dels treballs per problemes tècnics o meteorològics s'ha de trucar amb antelació suficient als següents núm. de telèfon:

Abans de les 15:00 hores als 932 915 025 / 932 915 027 o tel. mòbil 626 516 587 i correu electrònic gu_obres@bcn.cat (Unitat d'Obres GUB).

A partir de les 15:00 hores al 092 demanant pel Cap de Sala.

Benito Granados Santaella
Barcelona, 17 de juliol de 2019



**Ajuntament
de Barcelona**

Guàrdia Urbana

Unitat Territorial de Ciutat Vella

ENTRADA SORTIDA

Núm. XD Núm. 3448-19

Data 17 de juliol de 2019



- L'horari de treball serà en Horari diürn a partir de les 0800 hores.
 - Treballs en vorera per la vorera, permetent sempre el pas dels vianants de mínim 2,50m, excepte un tram que es realitzarà en zona d'asfalt d'anteriors desviaments de trànsit de les obres dels Túnel, sense afectar a la circulació.
 - Resten afectats dos passos de vianants que es realitzaran per meitats
- S'afectarà el paviment nou de la vorera de l'av. Meridiana, caldrà Decret d'Alcaldia.

8.- Actuació NEDGIA a l'Av. Drassanes. (Districte de Ciutat Vella)

CODI SICOI: 01-2019G0038

Es presenten els treballs de substitució i ampliació de la xarxa de mitja pressió a l'av. Drassanes.

Es programen els treballs del **22 de juliol al 30 d'agost del 2019** amb les següents condicions:

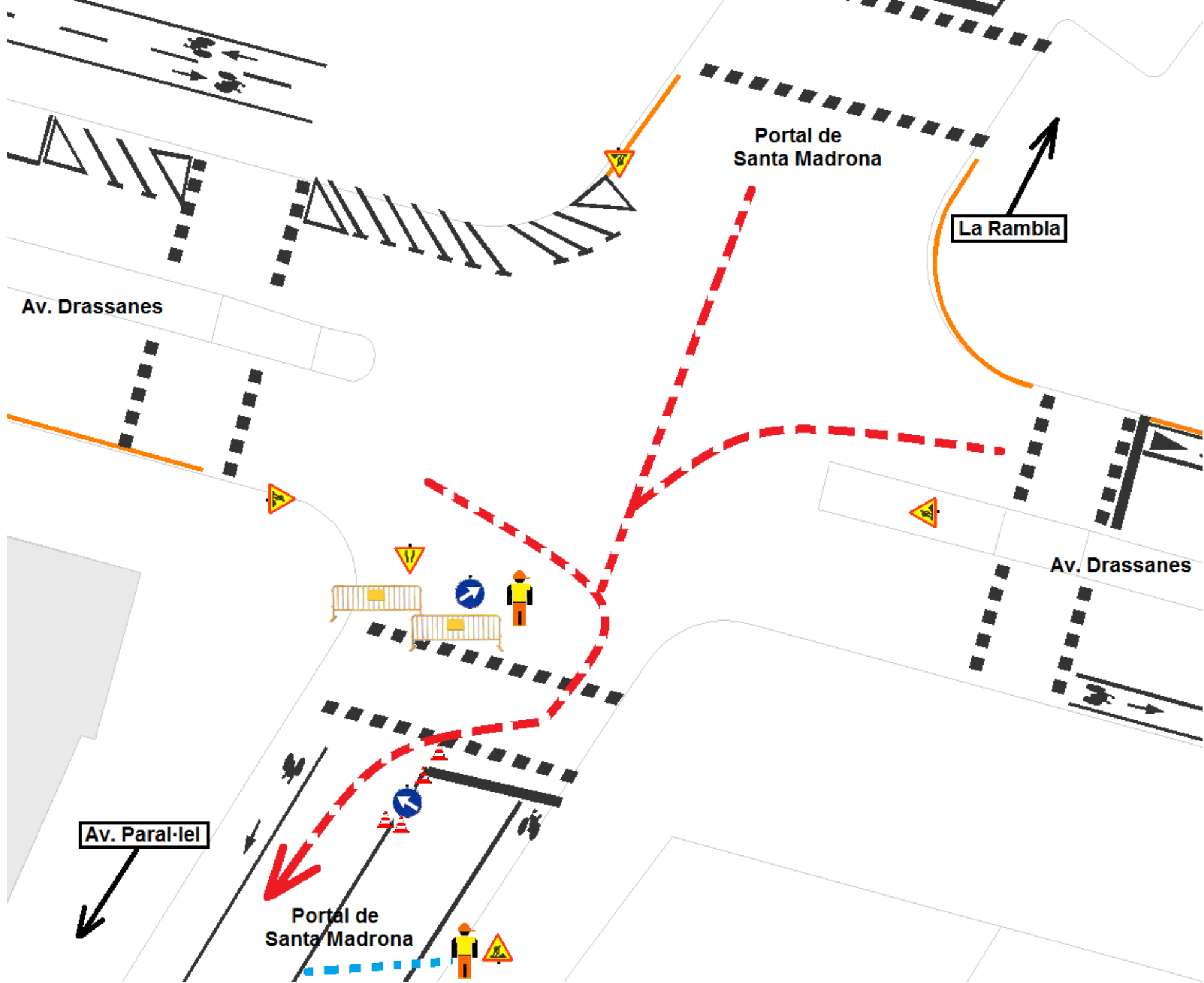
- Treballs en àmbit de la vorera de l'av. Drassanes entre l'accés al Museu Marítim i el c. Portal de Santa Madrona.
- Els treballs inclouen el creuament del c. Portal de Santa Madrona.
- La secció del c. Portal de Santa Madrona és d'un carril per sentit i carril bici per sentit a banda i banda.
- Es faran els treballs per meitats de calçada amb pas alternatiu amb el suport de dos senyalistes.
- Es programa l'obra civil el 06 d'agost.
- Es programa la reposició del paviment el 08 d'agost.
- Es mantindrà operatiu el pas de vianants en tot moment.

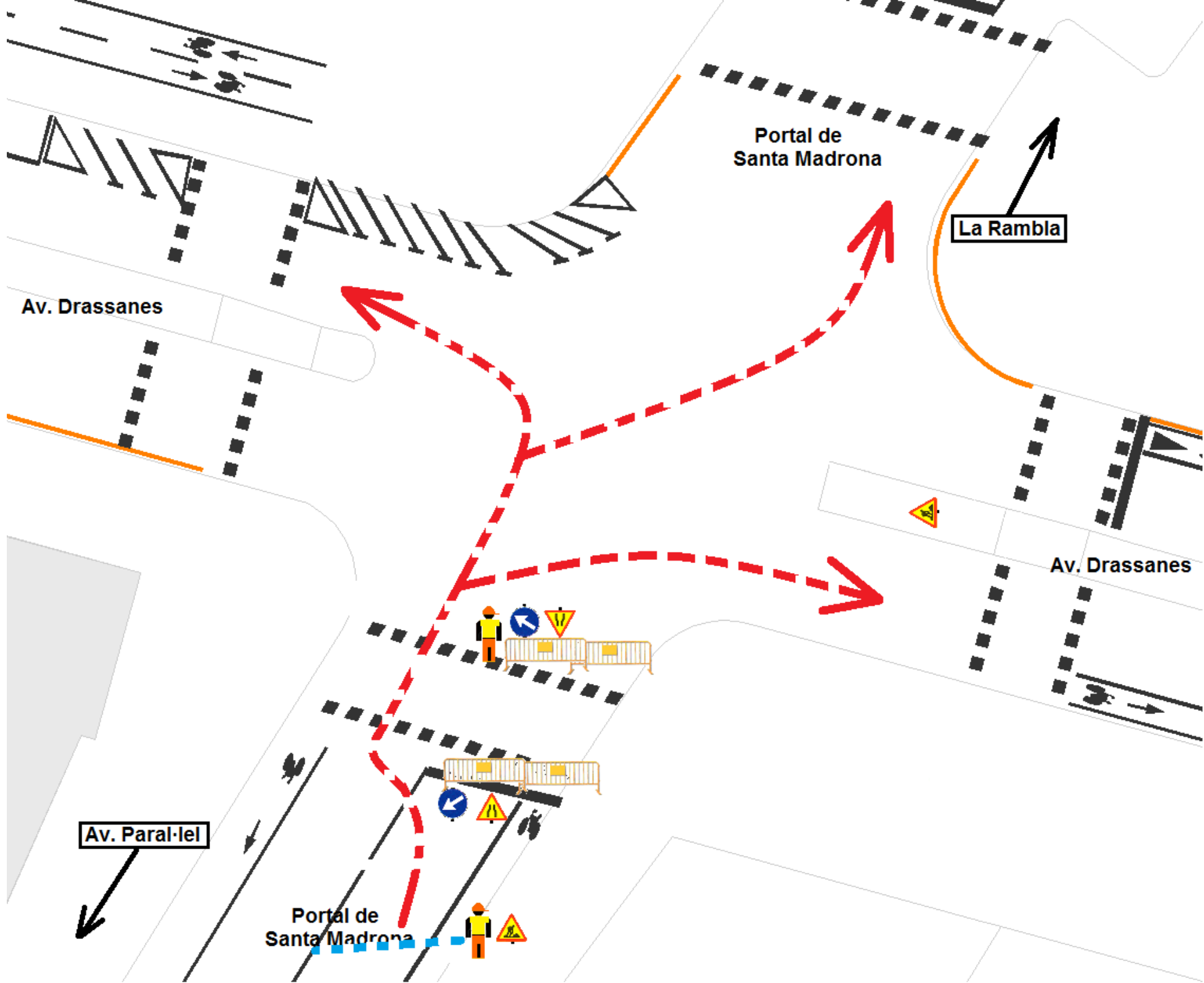
9.- Prova de retirada de palmera al pg. Colom. Districte de Ciutat Vella

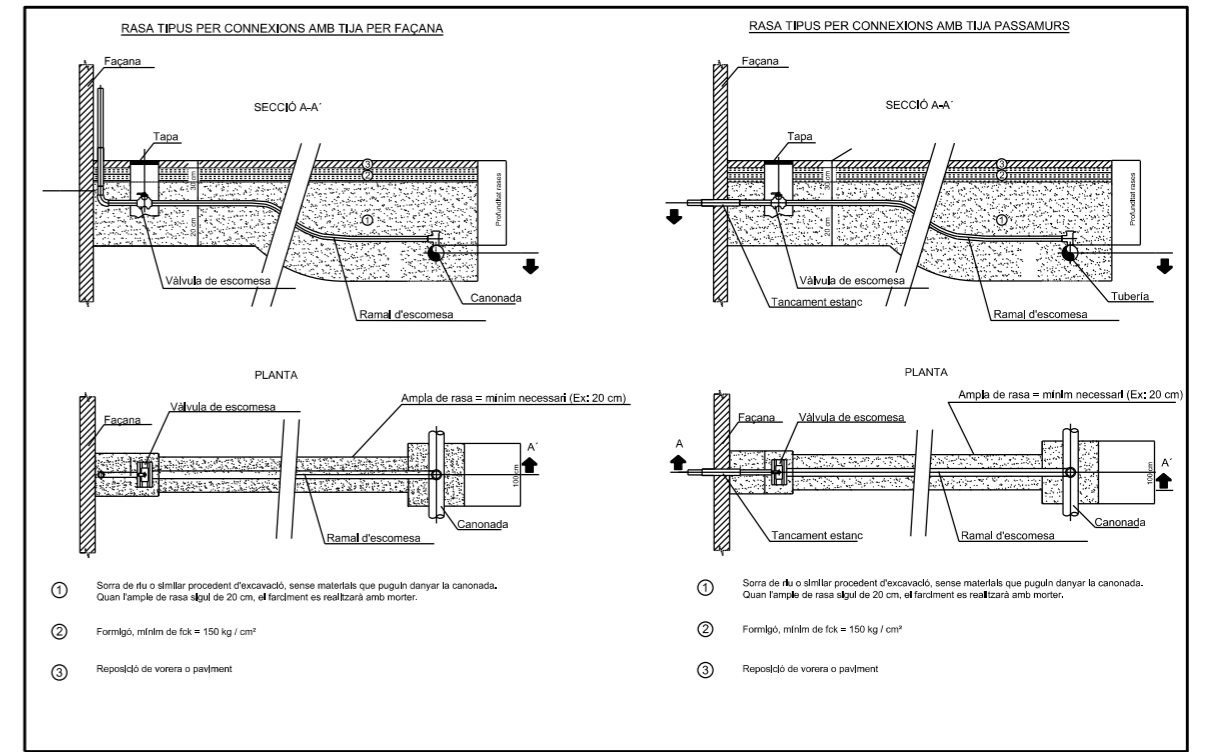
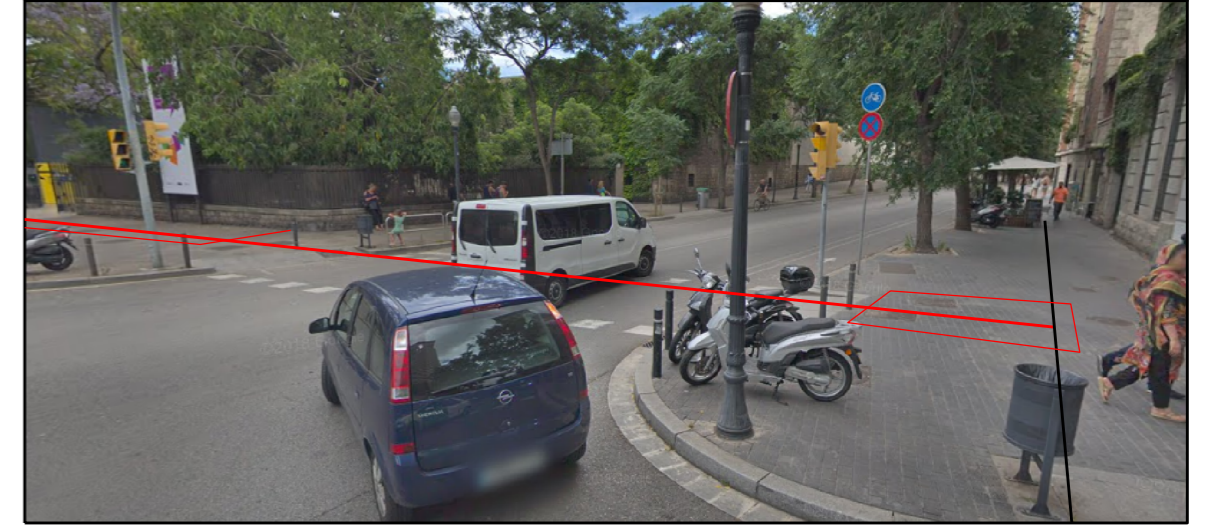
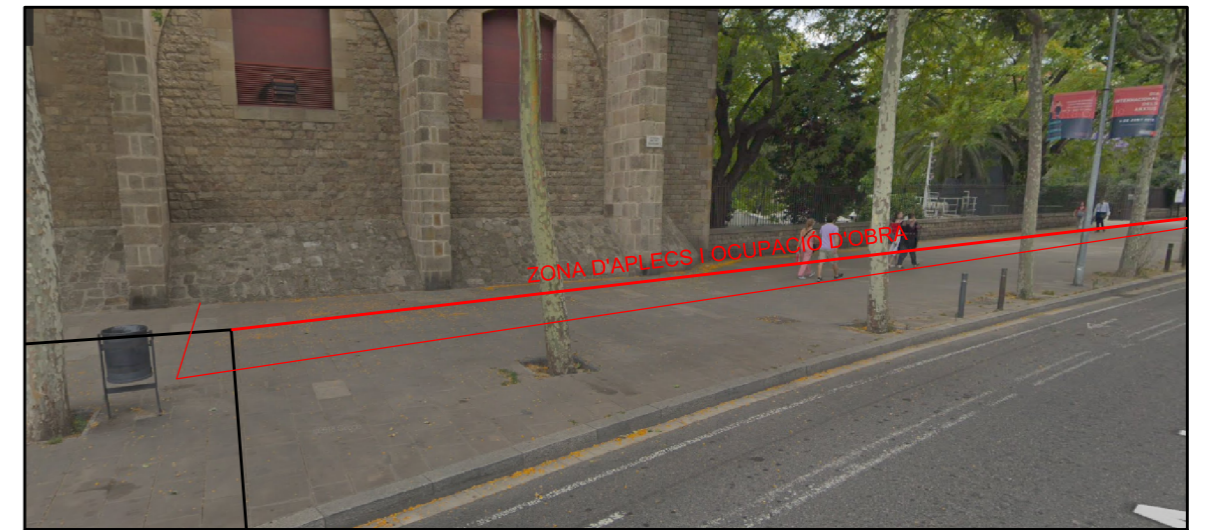
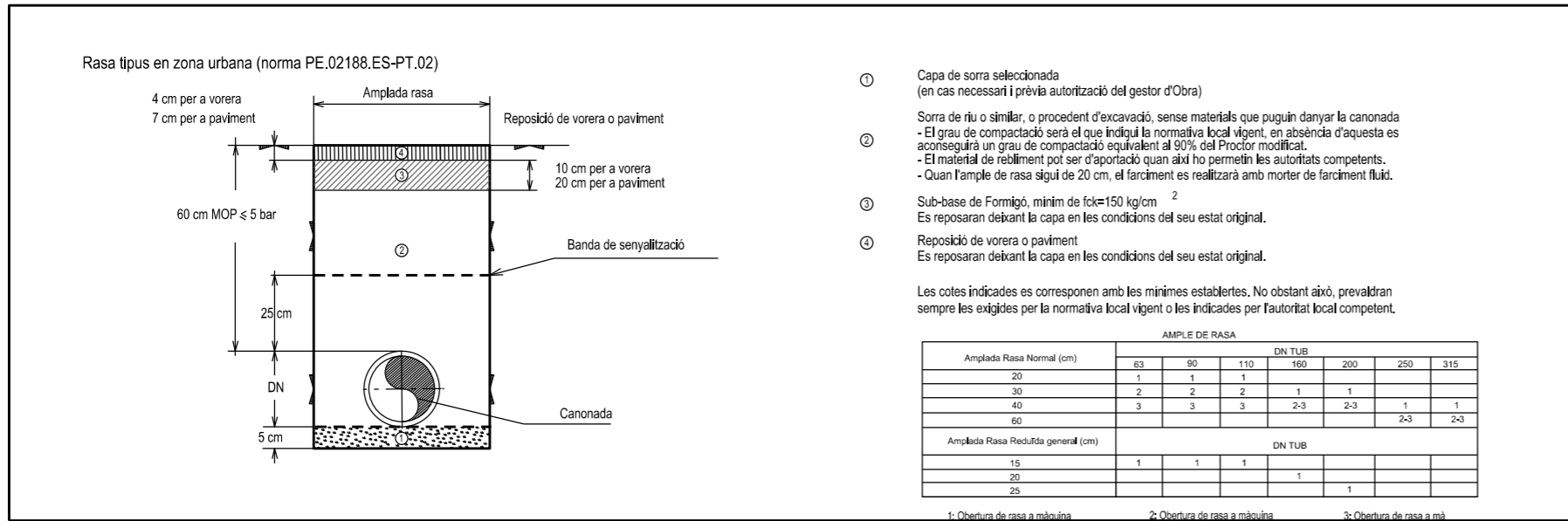
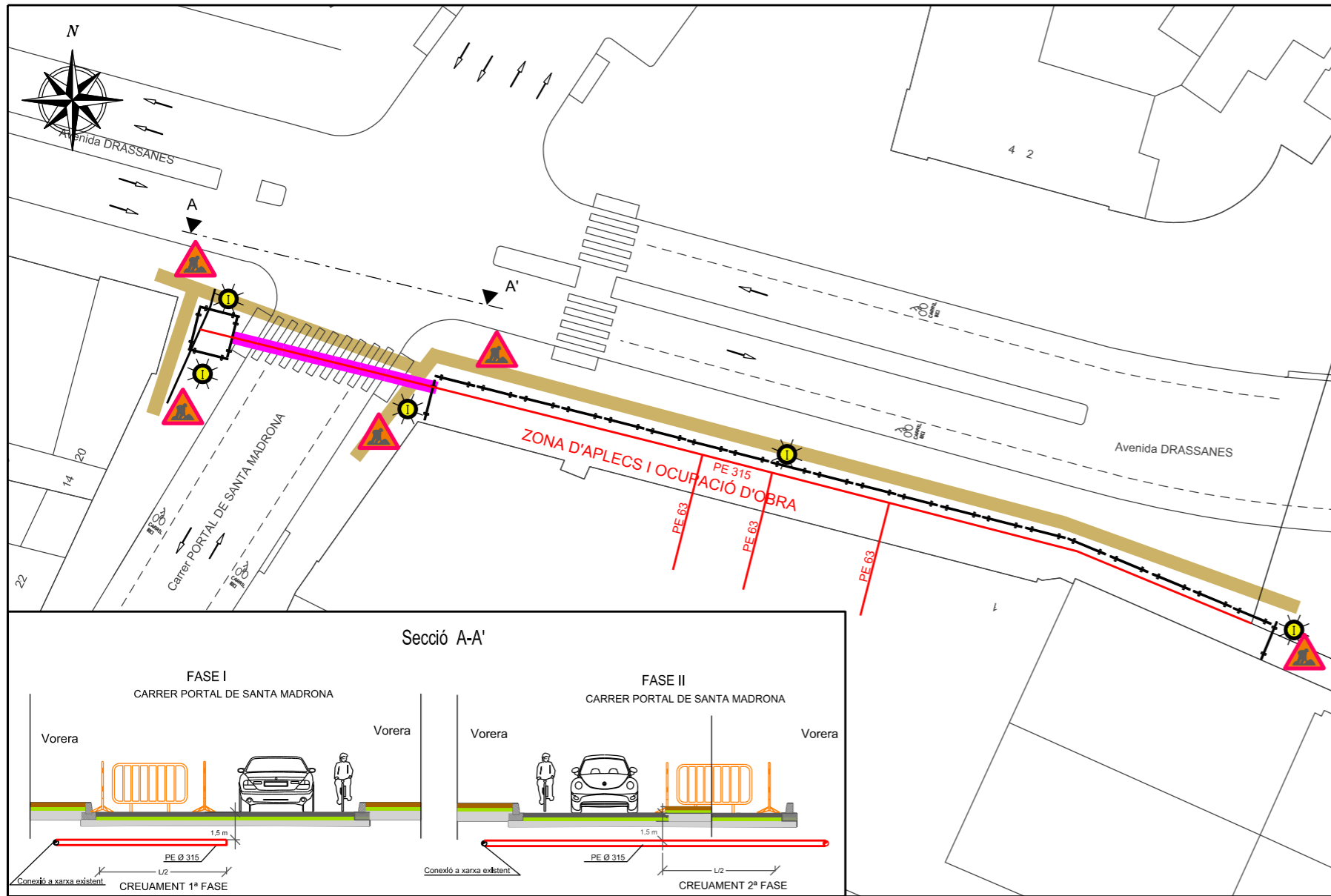
CODI SICOI: 01-2019G0016

Es programen els treballs necessaris per retirar una palmera (la número quatre pel costat Llobregat) per efectuar una prova pilot de reparació de la galeria en aquest punt.

La secció del passeig de Colom disposa de tres calçades: calçada mar amb tres carrils de circulació en sentit Besòs, calçada central amb un carril BUS per sentit i calçada muntanya amb tres carrils de circulació en sentit Llobregat.







REALITZAT **Reins**

ESCALA 1:500 (A3)

PROJECTE **Substitució de canonada a la Avinguda Drassanes al Terme Municipal de Barcelona (Barcelona)**

PLANOL D'AFECTACIÓ

DATA MAIG-2019

Codi Goda: GDS130190200444302

nedgia Catalunya Grupo Naturgy

NOMBRE DE PLANOL 1.1

POBLACIÓ: BARCELONA